

- Т Многоструйный счетчик полусухого типа
- Т Вращающаяся на 360° градусов крышка
- Т Регистратор ,сосостоящий из 5 роликов (м³) и 4 стрелочных указателей (л)
- Т Опциональный обратный клапан
- Т Диапазон измерения до R160
- Т Дополнительно импульсный, M-bus, RF выходы
- Т Латунный корпус
- Т Температура воды до 50°C
- Т Регистратор ,заполненный глицерином



Технические характеристики

			<u>15</u>	<u>20</u>
Диаметр условного прохода	ДУ	мм	15	20
Номинальный расход воды	Q ₃	м³/ч	2,5	2,5
Максимальный расход воды	Q ₄	м³/ч	3,125	3,125
Минимальный расход воды	Q ₁	л/ч	31,2/25/15,6	31,2/25/15,6
Переходный расход воды	Q ₂	л/ч	50/40/25	50/40/25
Максимальное рабочее давление	P _{max}	Бар	16	16
Потеря давления (макс. Q ₃)	ΔP	Бар	0,40	0,63
Максимальная температура воды	T _{max}	°C	50	50
Диапазон измерения	Q ₄ /Q ₁	R	80/100/160	80/100/160
Длина счетчика	L	мм	165	190
Максимальное значение счетного механизма		м³	99.999	99.999
Диапазон шкалы регулирования		l	0,05	0,05
Ширина	B	мм	95	95
Общая высота	H	мм	112	112
Высота до продольной оси трубопровода	ч	мм	34	34
Размер резьбовых соединений	-	-	G3/4B	G1B
Диаметр условного прохода	ДУ	мм	15	20
Размер трубопровода	-	-	G1/2B	G3/4B
Вес	-	кг	1,300	1,450
Монтажное положение			H	H



Габаритные размеры

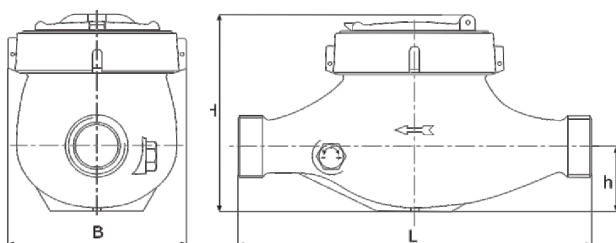
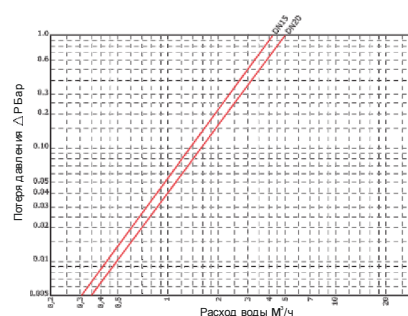


График потери давления



Кривая погрешности

