



- ▣ Многоструйный счетчик полусухого типа
- ▣ Вращающаяся на 360° градусов крышка
- ▣ Регистратор ,сосостоящий из 5 роликов (м³) и 4 стрелочных указателей (л)
- ▣ Опциональный обратный клапан
- ▣ Диапазон измерения до R160
- ▣ Дополнительно импульсный, M-bus, RF выходы
- ▣ Латунный корпус
- ▣ Температура воды до 50°C
- ▣ Регистратор ,заполненный глицерином

Технические характеристики

Диаметр условного прохода	ДУ	мм	20
Номинальный расход воды	Q ₃	м³/ч	2,5
Максимальный расход воды	Q ₄	м³/ч	3,125
Минимальный расход воды	Q ₁	л/ч	31,2/25/15,6
Переходный расход воды	Q ₂	л/ч	50/40/25
Максимальное рабочее давление	P _{max}	Бар	16
Потеря давления (макс. Q3)	ΔP	Бар	0,63
Максимальная температура воды	T _{max}	°C	50
Диапазон измерения	Q ₄ /Q ₁	R	80/100/160
Длина счетчика	L	мм	190
Максимальное значение счетного механизма		м³	99,999
Диапазон шкалы регулирования		л	0,2
Ширина	B	мм	96
Общая высота	H	мм	112
Высота до продольной оси трубопровода	ч	мм	34
Размер резьбовых соединений	-	-	G1B
Диаметр условного прохода	ДУ	мм	20
Размер трубопровода	-	-	G3/4B
Вес	-	кг	1,210
Монтажное положение			H



Габаритные размеры

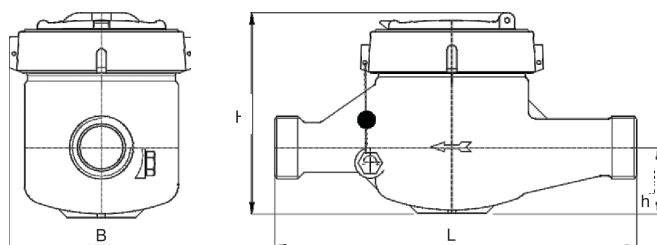
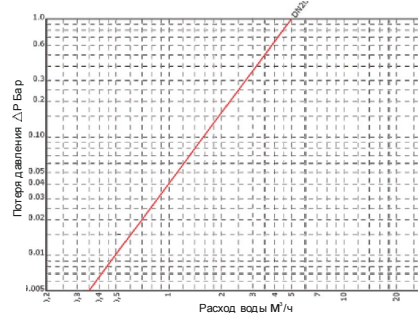


График потери давления



Кривая погрешности

