

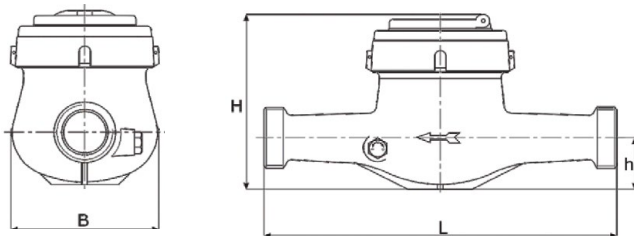


- ▀ Многоструйный мокроходный счетчик
- ▀ Вращающаяся на 360° градусов крышка
- ▀ 8-ми роликовый регистратор (5 для М³ и 3 для литров)
- ▀ Опциональный обратный клапан
- ▀ Диапазон измерения до R160
- ▀ Герметичный регистратор (IP68)
- ▀ Латунный корпус
- ▀ Температура воды до 50°C

Технические характеристики

Диаметр условного прохода	ДУ	мм	15	20	20
Номинальный расход воды	Q_n	м³/ч	2,5	2,5	2,5
Максимальный расход воды	Q_m	м³/ч	3,125	3,125	3,125
Минимальный расход воды	Q_s	л/ч	31,2/25	31,2/25	31,2/25
Переходный расход воды	Q_p	л/ч	50/40	50/40	50/40
Максимальное рабочее давление	P_{max}	Бар	16	16	16
Потеря давления (макс.)	ΔP	Бар	0,40	0,40	0,40
Максимальная температура воды	T_{max}	°C	50	50	50
Диапазон измерения	Q_m/Q_s	R	80/100/160	80/100/160	80/100/160
Длина счетчика	L	мм	165	110	190
Максимальное значение счетного механизма		м³	99.999	99.999	99.999
Диапазон шкалы регулирования		л	0,05	0,05	0,05
Ширина	B	мм	82	82	82
Общая высота	H	мм	96	96	96
Высота до продольной оси трубопровода	ч	мм	28	28	28
Размер резьбовых соединений	-	-	G3/4B	G1B	G1B
Диаметр условного прохода	ДУ	мм	15	20	20
Размер трубопровода	-	-	G1/2B	G3/4B	G3/4B
Вес	-	кг	0,900	0,800	1,050
Монтажное положение			H	H	H

Габаритные размеры



Кривая погрешности

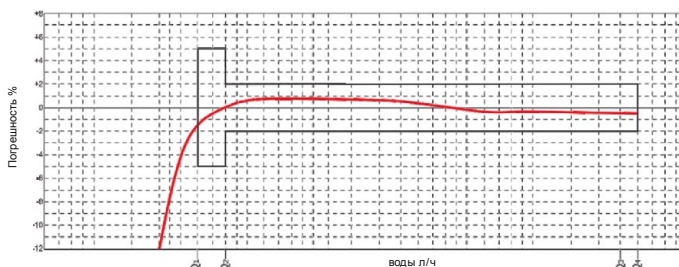


График потери давления

